

A310-01 TECHNICKÁ ZPRÁVA

M. Č. A310

UČEBNA PŘÍRODOPISU

Akce :	ZŠ TGM – ODBORNÉ UČEBNY
Místo:	J. Žižky 1355, 765 02 Otrokovice 2
Investor:	město Otrokovice, nám. 3. května 1340, 765 02 Otrokovice
Stupeň:	DVZ
Vypracoval:	Ing. arch. Kamila Machová
Hl. projektant:	Jaroslav Pavelka
Zak. číslo:	20624
Arch. č.:	206-24
Datum:	01/2024

Obsah

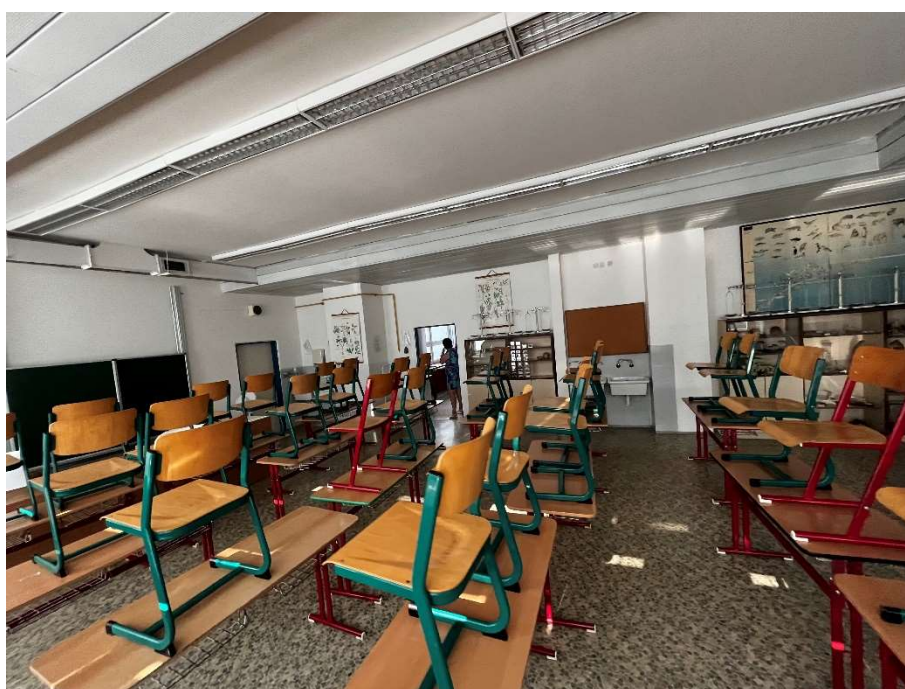
D.1	Dokumentace stavebního nebo inženýrského objektu	3
D.1.1	Architektonicko-stavební řešení	3
D.1.2	Stavebně konstrukční řešení	7
D.1.3	Požárně bezpečnostní řešení	9
D.1.4	Technika prostředí staveb	9

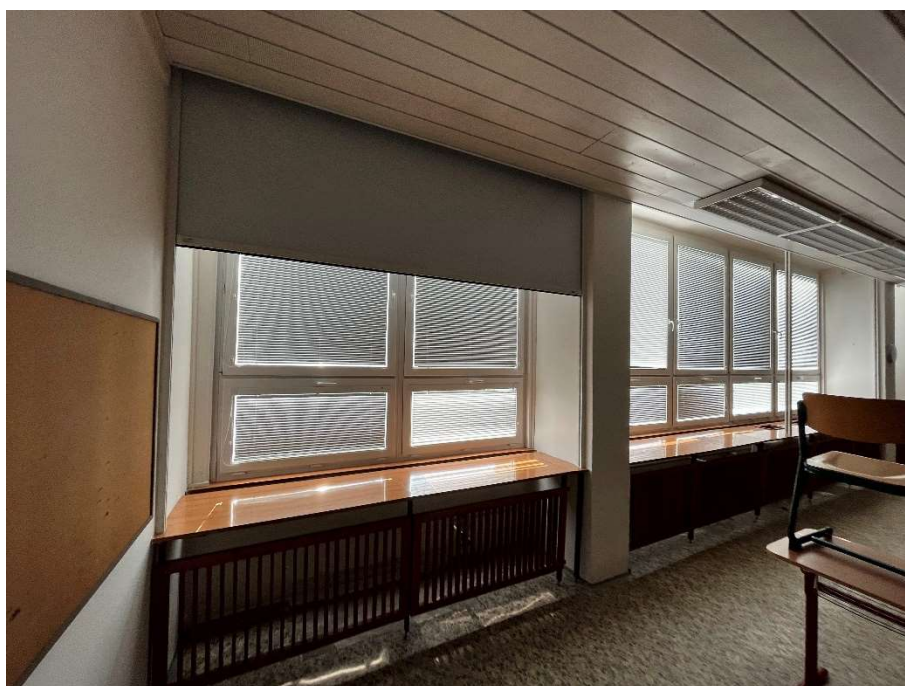
D.1 Dokumentace stavebního nebo inženýrského objektu

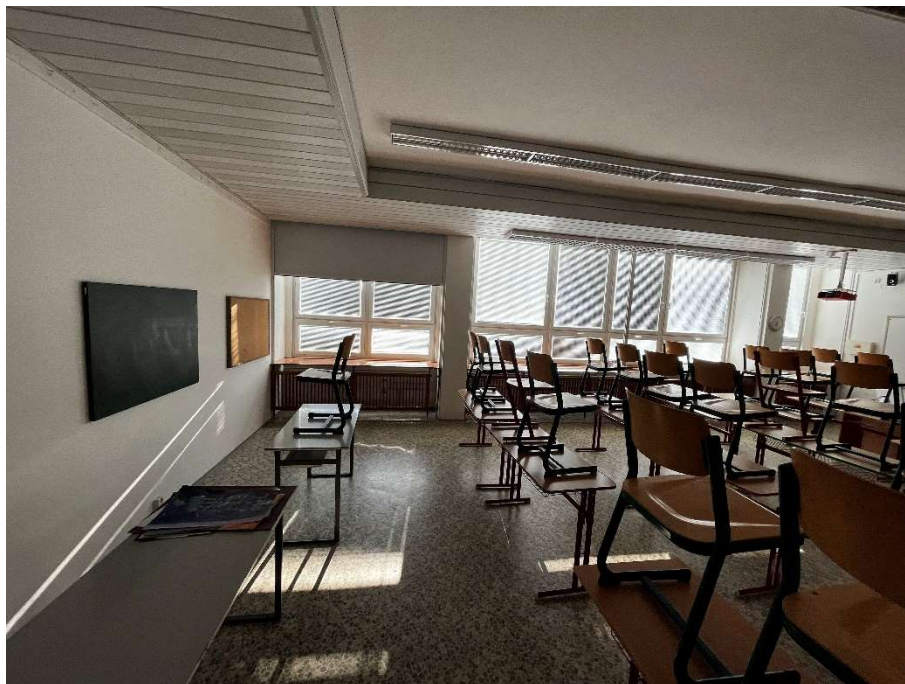
D.1.1 Architektonicko-stavební řešení

- a) Technická zpráva – architektonické, výtvarné, materiálové, dispoziční a provozní řešení, bezbariérové užívání stavby; stavební fyzika – tepelná technika, osvětlení, oslunění, akustika – hluk, vibrace – popis řešení, výpis použitých norem:

Stávající stav:









Nový účel objektu – místnosti

Místnost číslo A310 bude sloužit jako učebna přírodopisu.

Architektonické, výtvarné, materiálové, dispoziční a provozní řešení, bezbariérové užívání stavby

Jedná se o rekonstrukci místnosti č. A310 v ŽŠ TGM, která bude nově sloužit jako učebna přírodopisu.

Rekonstrukce zahrnuje pokládku nové podlahy a obkladů stěn, novou výmalbu, řešení el. rozvodů a zti rozvodů, nový nábytek a elektroniku.

Dispoziční řešení je patrné z výkresové dokumentace.

b) Výkresová část:

A310-02	PŘÍPRAVNÉ A DEMONTÁŽNÍ PRÁCE – m. č. A107
A310-03	NOVÝ STAV – PŮDORYS UČEB. PŘÍROD. m. č. A107
A310-04	NOVÝ STAV – PŮDORYS UČEB. PŘÍROD. m. č. A107 – PODHLED
A310-05	NOVÝ STAV – ŘEZ UČEB. PŘÍROD m. č. A107

D.1.2 Stavebně konstrukční řešení

Stavební řešení:

Popis stavebních prací:

1. ODSTRANĚNÍ STÁVAJÍCÍ PODLAHOVÉ PVC KRYTINY VČETNĚ SOKLŮ.
 - Pomocí podlahových sond bude zjištěn stávající stav a skladba podlahových konstrukcí a poté bude na základě tohoto průzkumu stanoven vhodný způsob a postup odstranění stávající náslapné vrstvy podlahy a případně dalších vrstev.
 - Odstranění stávající podlahy bude zajištěno zaškolenou firmou.
2. ODSTRANĚNÍ STÁVAJÍCÍHO UMYVADEL VČETNĚ OBKLADU KOLEM UMYVADLA.
3. ODSTRANĚNÍ STÁVAJÍCÍCH PARAPETŮ I S KRYTEM RADIÁTORŮ.
4. ODSTRANĚNÍ STÁVAJÍCÍHO NÁSTĚNNÉHO REPRODUKTORU.
 - Stávající nástěnný reproduktor pro školní rozhlas bude demontován a uložen na sběrné místo.
5. ODSTRANĚNÍ STÁVAJÍCÍCH TABULÍ (3 ks)
6. ODSTRANĚNÍ STÁVAJÍCÍHO PROJEKTORU
7. ODSTRANĚNÍ STÁVAJÍCÍHO OZVUČENÍ.
8. ODSTRANĚNÍ STÁVAJÍCÍHO PODHLEDU.
9. DEMONTÁŽ, OBROUŠENÍ A NOVÝ NÁTĚR STÁVAJÍCÍCH RADIÁTORŮ.
10. ŠETRNÁ DEMONTÁŽ STÁVAJÍCÍHO ZATEMNĚNÍ Z DŮVODU ZPĚTNÉ MONTÁŽE
11. ODSTRANĚNÍ STÁVAJÍCÍCH SVÍTIDEL.
12. ZAZDĚNÍ OTVORU.
13. FRÉZOVÁNÍ DRÁŽEK A OTVORŮ PRO UMÍSTĚNÍ ELEKTRICKÝCH ROZVODŮ.
14. PROVEDENÍ NOVÝCH ELEKTRICKÝCH ROZVODŮ.
15. ZAPRAVENÍ DRÁŽEK A OTVORŮ PO ELEKTROINSTALACÍCH.
16. OPRAVA STÁVAJÍCÍCH OMÍTEK.

17. MONTÁŽ NOVÉHO AKUSTICKÉHO PODHLEDU A ABSORBÉRU.
18. VYROVNÁNÍ PODLAHY SAMONIVELAČNÍ STĚRKOU.
19. NOVÁ VÝMALBA MÍSTNOSTI VČETNĚ STROPŮ.
20. PROVEDENÍ NOVÉHO KERAMICKÉHO OBKLADU DO VÝŠKY 1600 mm A OSAZENÍ NOVÉHO MYCÍHO STOLU.
21. PROVEDENÍ NOVÝCH PARAPETŮ VČETNĚ KRYTŮ NA RADIÁTORY.
22. ZPĚTNÁ MONTÁŽ STÁVAJÍCÍHO ROLETOVÉHO ZATEMNĚNÍ.
23. PROVEDENÍ NOVÉ PODLAHOVÉ PVC KRYTIN VČETNĚ SOKLŮ.
 - Protiskluzové vlastnosti nášlapné vrstvy podlahy budou odpovídat ČSN 74 45 05
 - Rovinnost vrstev podlah bude v souladu s ČSN 74 45 05, tj. největší dovolená odchylka je 2 mm/2 m a zároveň výšková tolerance podlah mezi sousedními místnostmi v místě příček nesmí být větší než ± 2 mm.
24. OSAZENÍ NOVÝCH POLODRÁŽKOVÝCH AKUSTICKÝCH DVEŘÍ 32 dB VČETNĚ ZÁRUBNĚ.
 - Dodávka a montáž bude zajištěna zaškolenou montážní firmou.
 - Specifikace je popsána ve výpisu výrobků.
25. SESTAVENÍ MOBILIÁŘE A ELEKTRO KOMPLETACE.
 - Specifikace mobiliáře je popsána ve výpisu výrobků.
 - Dodávka a montáž bude zajištěna zaškolenou montážní firmou.

Přesné rozměry zaměřit před výrobou na stavbě.

Uvedené výrobky je nutné brát jako referenční. Je možné použít záměny se srovnatelnými nebo lepšími parametry. Veškeré výrobky budou před objednáním vyvzorkovány a odsouhlaseny objednatelem.

Všechny výrobky musí také obsahovat jejich celkové sestavení, vnošení, rozmístění, kotvení a montáž, celkovou dopravu a instalační práce.

D.1.3 Požárně bezpečnostní řešení

Není součástí projektové dokumentace.

D.1.4 Technika prostředí staveb

Veškerý projektovaný rozsah TZB je patrný z výkresové dokumentace.